

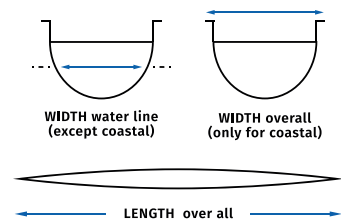
## RACING

Form	Boot	Länge ü. A.	Wasserlinie	Mannschaftsgewicht
F44	1x	m. 7.40	cm. 26.0	50-60
F72	1x	m. 7.20	cm. 27.5	50-60
F15	1x	m. 7.77	cm. 28.0	65-75
F50	1x	m. 8.04	cm. 27.0	65-85
F07	1x	m. 7.96	cm. 29.5	70-85
F45	1x	m. 7.86	cm. 28.0	70-85
F22	1x	m. 8.00	cm. 29.0	75-85
F01	1x	m. 8.10	cm. 26.6	85-95
F14	1x	m. 8.33	cm. 29.0	85-100
F21	1x	m. 8.33	cm. 29.0	85-100
F47	1x	m. 8.33	cm. 28.6	90-100
F39	1x	m. 8.44	cm. 29.5	95-110
F69	1x	m. 7.79	cm. 28.0	75-85
F36	2x/2-	m. 9.00	cm. 33.5	50-65
F13	2x/2-	m. 9.40	cm. 33.0	65-75
F30	2x/2-	m. 9.60	cm. 36.2	75-85
F46	2x/2-	m. 9.56	cm. 34.0	75-85
F51	2x/2-	m. 10.14	cm. 39.7	85-100
F17	2x/2-	m. 10.00	cm. 37.2	85-105
F24	2x/2-	m. 10.01	cm. 38.5	85-105
F60	2x/2-	m. 10.05	cm. 35.0	85-110
F68	2x/2-	m. 9.90	cm. 35.7	75-85
F12	2+	m. 10.10	cm. 40.0	80-100

Form	Boot	Länge ü. A.	Wasserlinie	Mannschaftsgewicht
F61	4x/4-	m. 12.90	cm. 45.0	83-94
F53	4x/4-	m. 11.50	cm. 39.7	55-70
F11	4x/4-	m. 11.78	cm. 40.3	55-75
F43	4x/4-	m. 11.78	cm. 40.3	60-75
F34	4x/4-	m. 11.70	cm. 48.0	60-85
F52	4x/4-	m. 11.89	cm. 42.2	70-85
F28	4x/4-	m. 12.66	cm. 43.5	75-85
F19	4x/4-	m. 12.81	cm. 44.4	85-100
F20	4x/4-	m. 12.86	cm. 48.0	85-100
F25	4x/4-	m. 12.72	cm. 43.8	85-100
F38	4x/4-	m. 12.80	cm. 44.7	85-100
F40	4x/4-	m. 12.72	cm. 43.8	85-100
F31	4x/4-	m. 12.10	cm. 44.3	70-85
F19	4+	m. 12.81	cm. 44.4	85-100
F31	4+	m. 12.10	cm. 44.3	70-85
F34	4+	m. 11.70	cm. 48.0	60-85
F54	8+	m. 16.07	cm. 51.4	60-70
F09	8+	m. 16.50	cm. 58.0	60-85
F42	8+	m. 16.80	cm. 59.0	60-85
F49	8+	m. 17.44	cm. 54.4	85-100
F29	8+	m. 17.72	cm. 60.0	85-105
F41	8+	m. 17.63	cm. 60.0	85-105

## COASTAL ROWING

Form	Boot	Länge ü. A.	größte Breite	Mannschaftsgewicht
F80	1x coastal rowing	m. 5.85	cm. 75.0	60-100
F83	1x coastal rowing	m. 6.00	cm. 75.0	60-100
F84	1x coastal rowing	m. 5.70	cm. 77.0	60-100
F81	2x coastal rowing	m. 7.25	cm. 100.0	60-100
F85	2x coastal rowing	m. 7.48	cm. 102.0	60-100
F82	4x+ coastal rowing	m. 10.25	cm. 130.0	60-100



## ADAPTIVE

Form	Boot	Länge ü. A.	größte Breite	Mannschaftsgewicht
FA1	1x adaptive	m. 6.36	cm. 51.0	60-100
FA2	2x adaptive	m. 9.16	cm. 51.5	60-100
FA19	4+ adaptive	m. 12.81	cm. 44.4	85-100
FA31	4+ adaptive	m. 12.10	cm. 44.3	70-85
FA34	4+ adaptive	m. 11.70	cm. 48.0	60-85

## TRAINING BOATS

Form	Boot	Länge ü. A.	größte Breite	Mannschaftsgewicht	Bootsgewicht
1x 6,50 as/aw	1x	m. 6.50	cm. 27.5	50-60	15
1x 7,20 as/aw	1x	m. 7.20	cm. 27.5	60-75	18
1x 8,10 as/aw	1x	m. 8.10	cm. 29.6	70-95	20
Canoè as	Canoè as	m. 7.00	cm. 70.0	80-100	35
Double Canoè as	Double Canoè as	m. 8.00	cm. 75.0	80-100	40

## OTHER BOATS

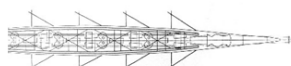
Form	Boot	Länge ü. A.	größte Breite	Mannschaftsgewicht	Bootsgewicht
Gig 4x+	Gig 4x+/4+   5x+	m. 10.50	cm. 80.0	60-100	90
Yole 4+ as/aw	Yole 4+ as/aw	m. 10.50	cm. 105.0	60-100	90

**Bootsgewichte**  
Alle Rennboote werden mit FISA Mindestgewicht gebaut.

**Ausleger**  
Alle Racing-Boote sind lieferbar mit:  
 ➤ Carbon Aliante (Bugflügel)  
 ➤ Alu Aliante (Bugflügel)  
 ➤ Alu Flügel (Heck)  
 ➤ Carbon Flügel (Heck)  
 Kombination Aliante (Skull) und Flügel (Riemen) ist möglich.

Alle Coastal Boote sind lieferbar mit:  
 ➤ Carbon Aliante (Bugflügel)  
 ➤ Alu Aliante (Bugflügel)

All dimensions are given for indicative purpose only



WERNER KAHL DIE RUDERWERKSTATT

